



Serveur

La base de données SQL Server 2005 Express peut être installée sur le poste de travail de l'application ou sur un serveur distant.

Systèmes d'exploitation requis : Windows XP, Vista et 2003 Server.

Installation :

- Installer SQL Server 2005 Express en activant la sécurité mixte (mot de passe LSI en majuscule), annexe 1
- Installer SQL 2005 Management Studio Express
- Lier le fichier des données au serveur, annexe 2
- Modifier les paramètres pour un accès distant depuis le module surface d'exposition : activer TCP-IP et sql Browser, annexe 3
- Ajouter des exceptions dans le pare-feu. TCP 1433, UDP1434, application sqlserver «C:\Program Files\Microsoft SQL Server\MSSQL.2\MSSQL\Binn\sqlservr.exe», annexe 4

Client

Installation :

- Copier le dossier PagessDX vers C:\LSINet. Pour une installation simple des mises à jour par internet, il faut copier l'application dans le dossier prévu.
- Créer un raccourci vers PagessDX.exe

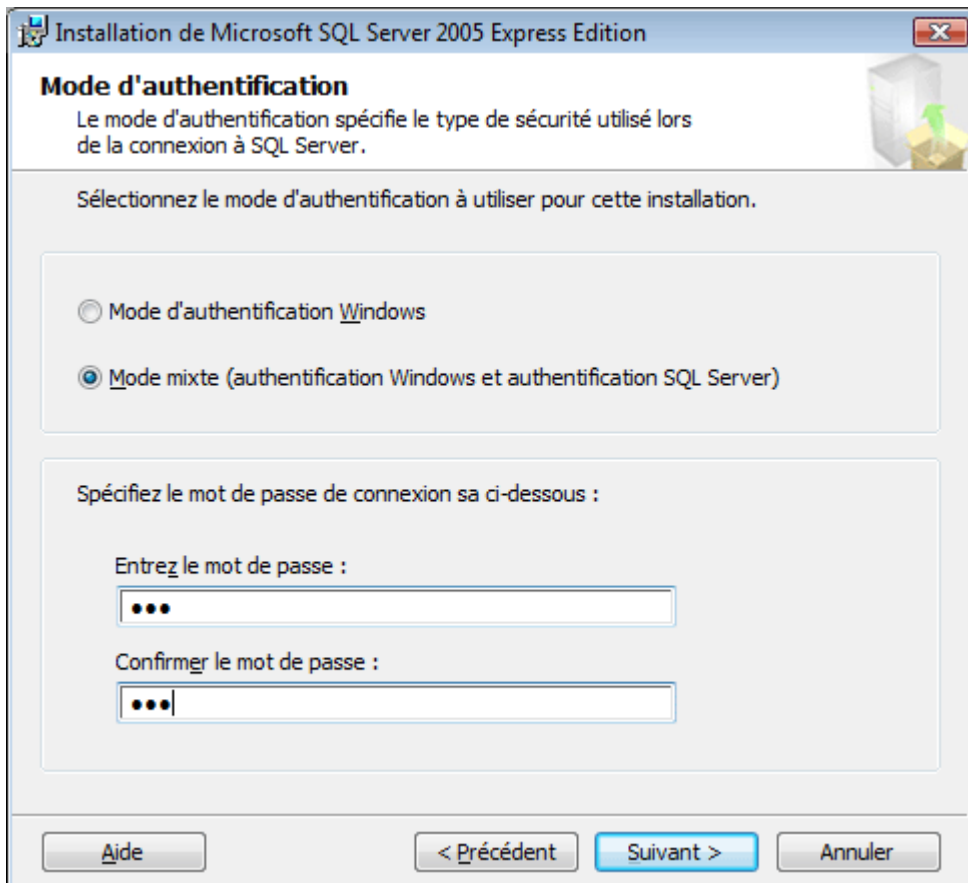
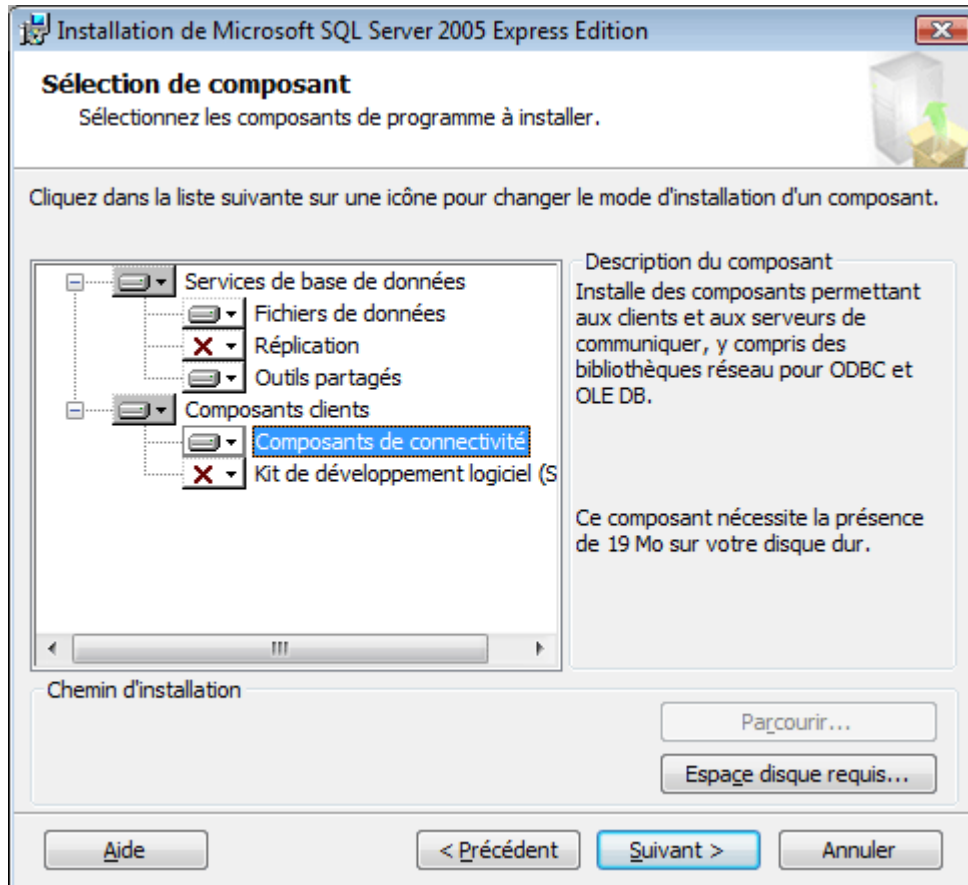
Au premier lancement de l'application, il faut se connecter à la base de données à l'aide du bouton [Données] de l'écran de démarrage.

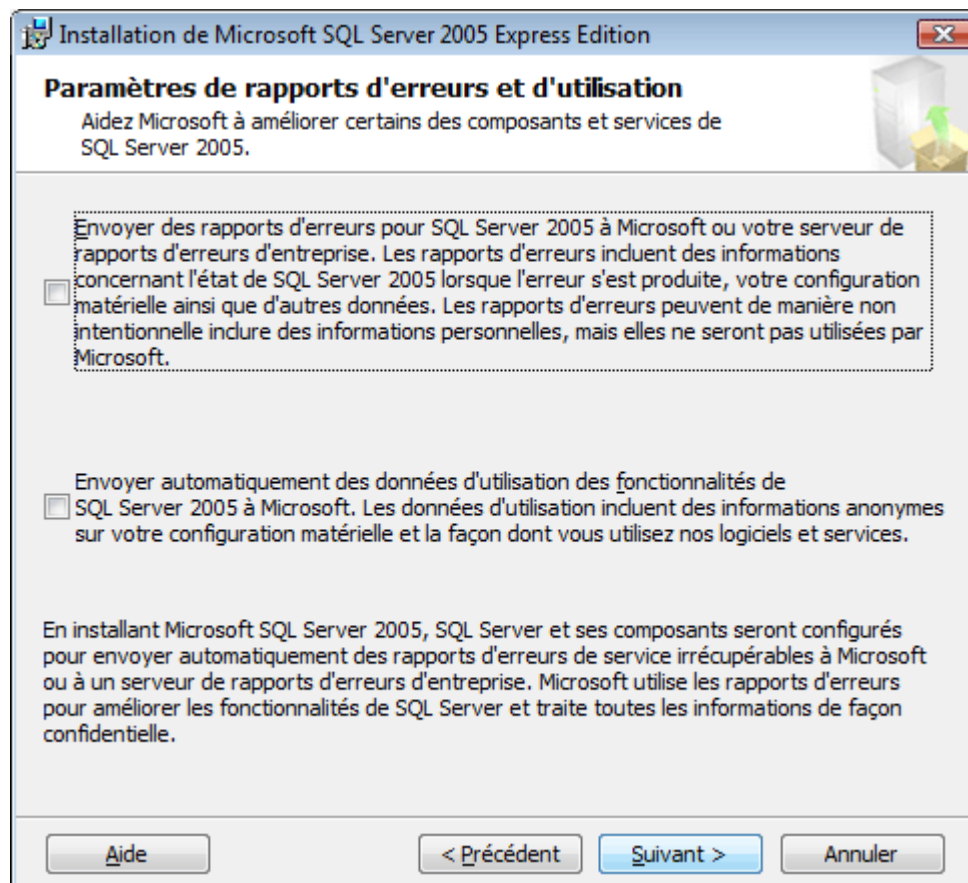
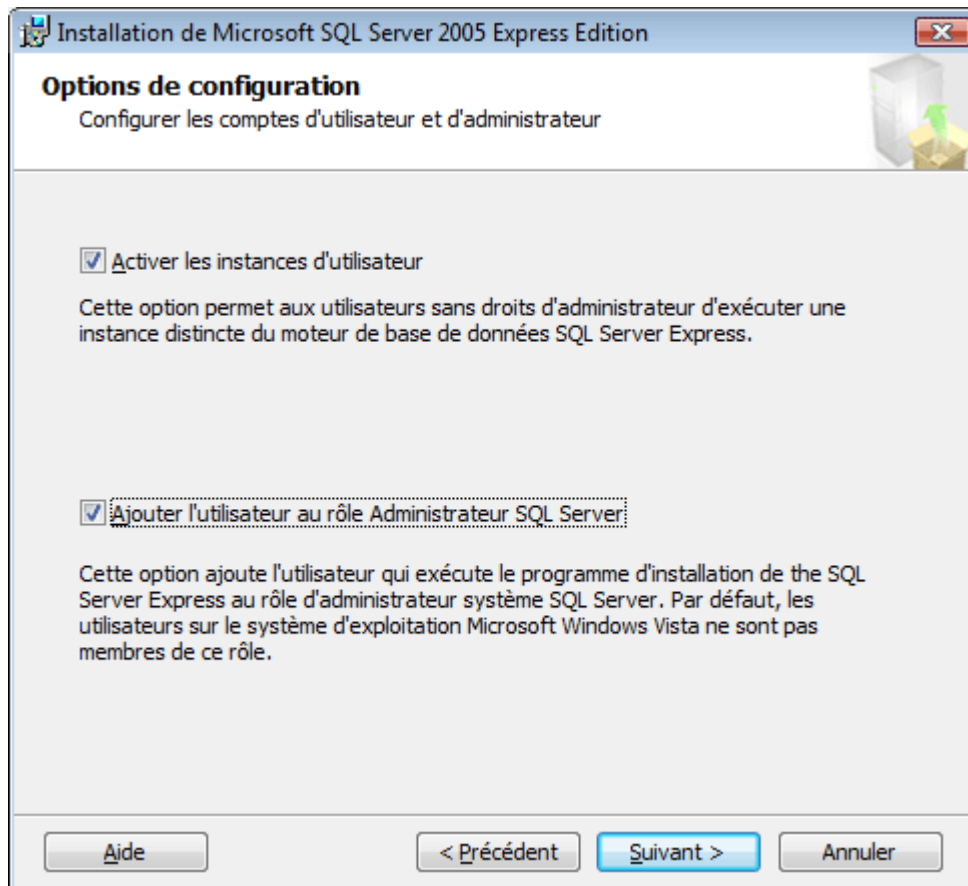
Paramètres de connexion :

Serveur	VotreServeur\SQLEXPRESS ou (local)\SQLEXPRESS
Base de données	Pagess
Sécurité sql	true



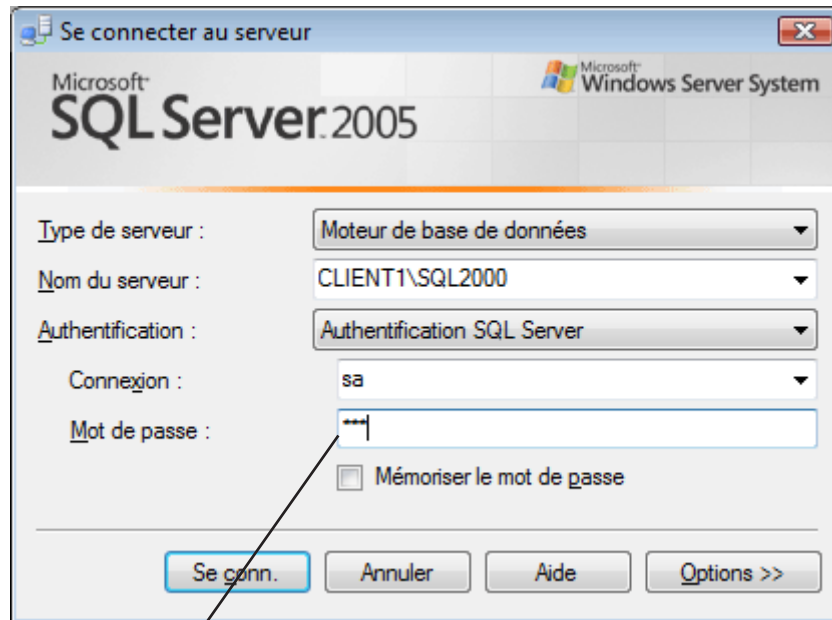
Installation SQL Server 2005 Express



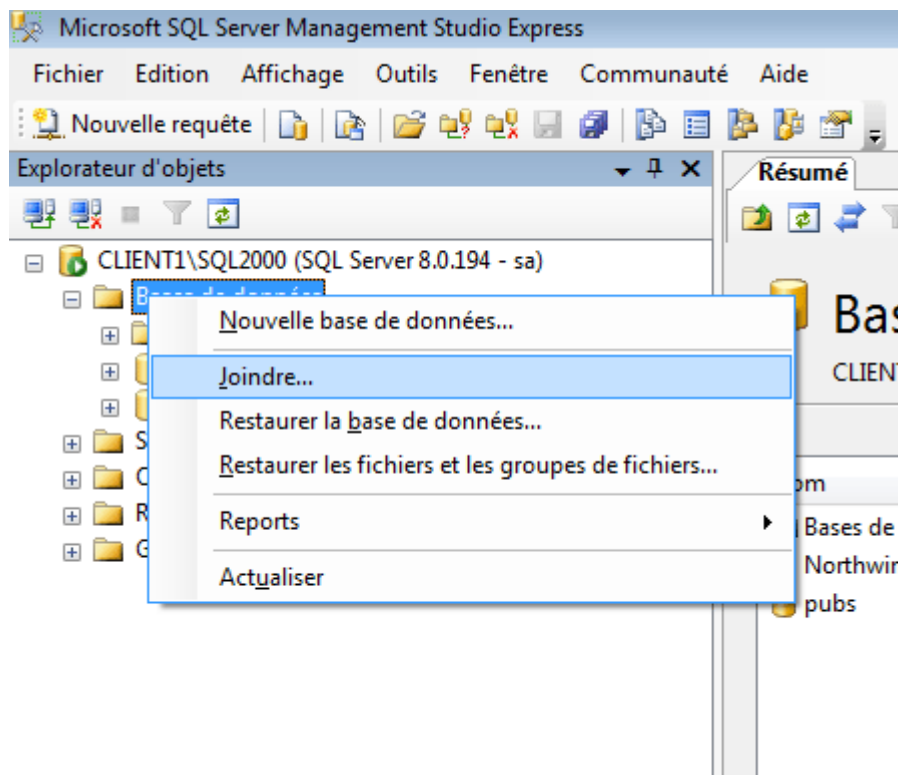




Lier le fichier des données au serveur



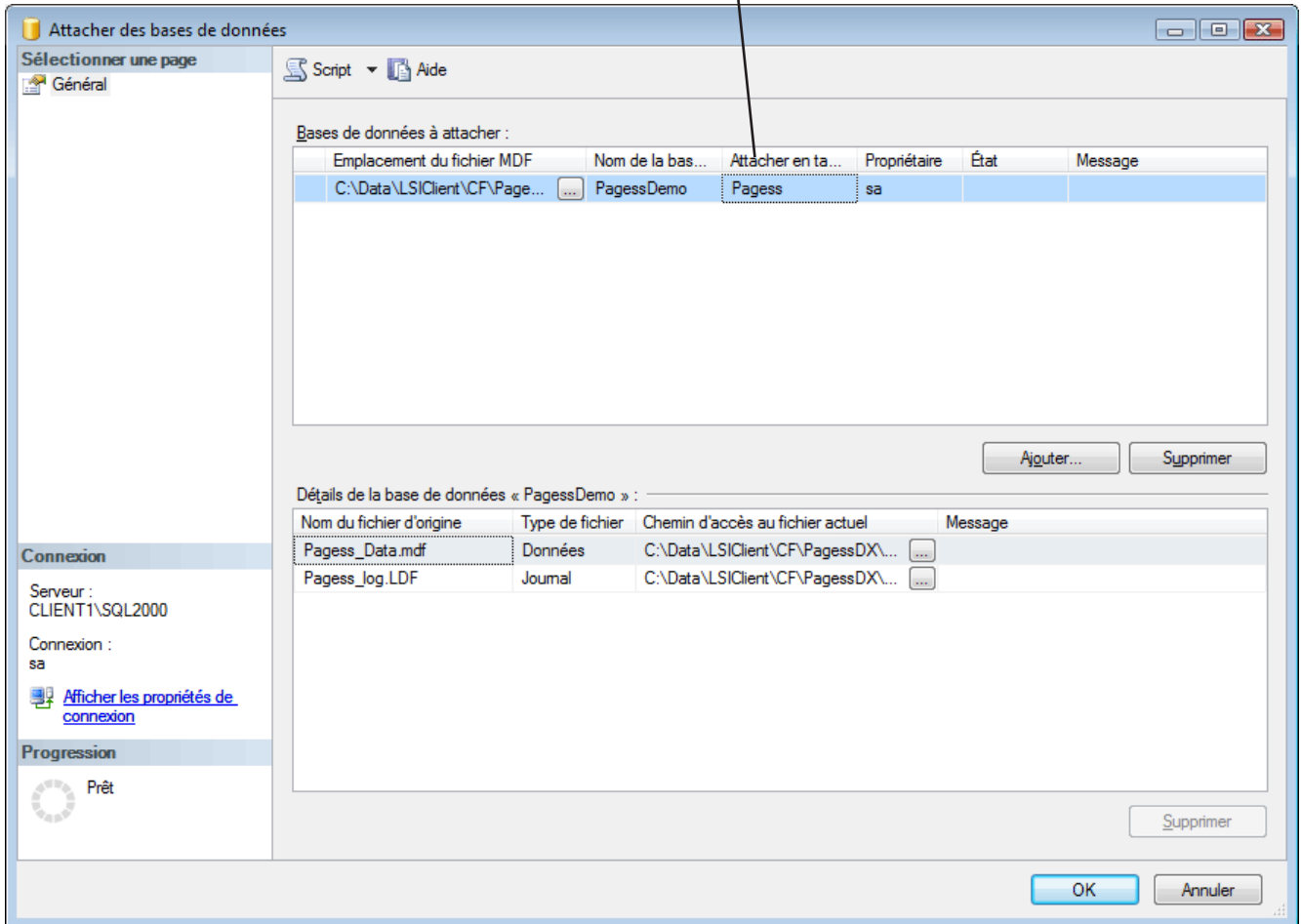
Mot de passe : LSI (en majuscule)

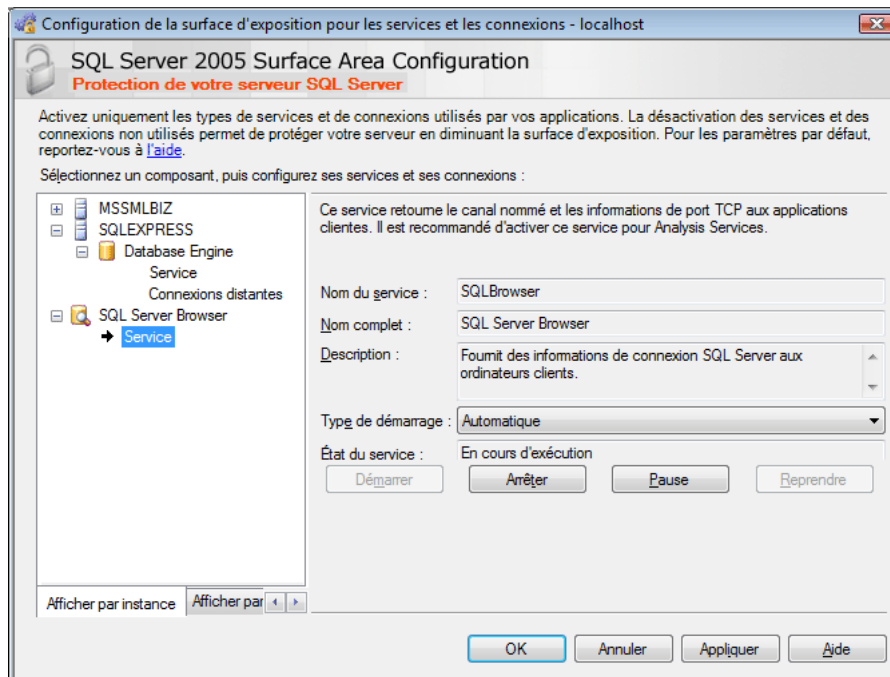
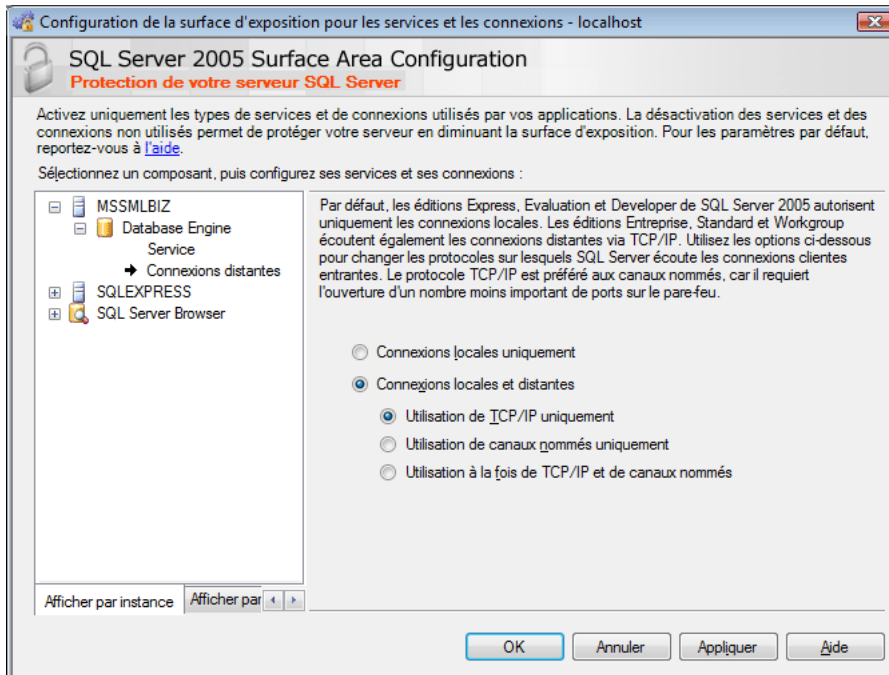




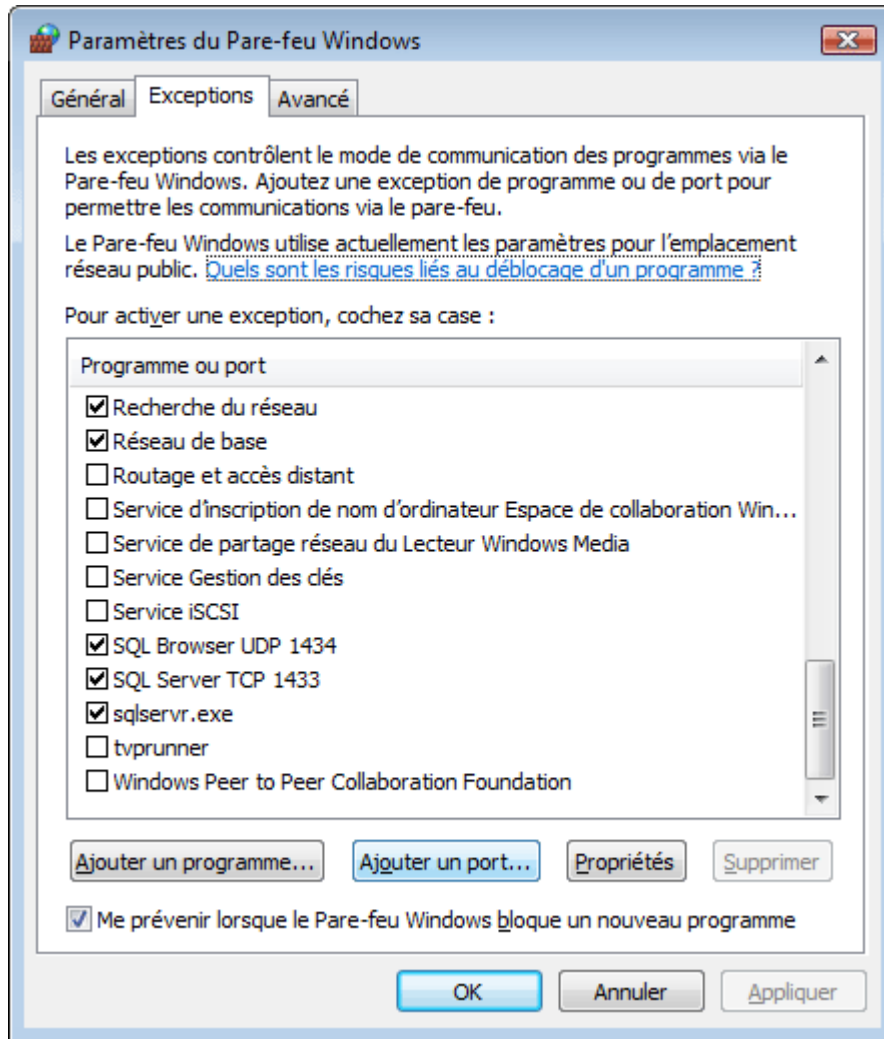
Lier le fichier des données au serveur

Nom de la base de donnée : Pagess





Modifier les paramètres pour un accès distant depuis le module surface d'exposition
activer TCP-IP et sql Browser, annexe 3



Exceptions dans le pare-feu Windows

[Ajouter un port]	TCP 1433
[Ajouter un port]	UDP1434
[Ajouter un programme]	application sqlserver «C:\Program Files\Microsoft SQL Server\MSSQL.2\MSSQL\Binn\sqlservr.exe»